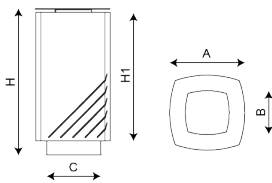
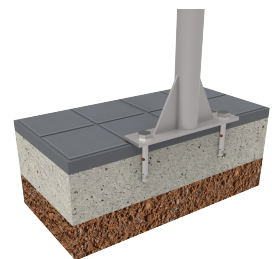


Litter bin made of zinc-plated steel with galvanised steel inner bin. Lid opening with standard triangular key.



Ref.	A	B	C	H	H1
UP22	410	410	295	800	700



[Ficha de proyecto](#) | [CAD](#) | [Catálogo](#) | [Instrucciones montaje](#) | [Imagen HD](#)

Double coating anti-rust treatment. Zinc-plated steel with epoxy coating and silver grey polyester powder coating.
Recommended anchoring: floor mounting by means of Ø10 screws, not supplied.



La mejora y evolución constante de nuestros productos, puede provocar algunas modificaciones en las especificaciones técnicas y características de los mismos sin previo aviso.